

KOMATSU

high-tech adventures

#8



Olá querido leitor e querida leitora!

Chegou mais uma história incrível do Dan e Totsu!

Dessa vez, você vai aprender como é bom encarar mudanças de forma positiva e aprender com elas. Tanto no trabalho, quanto na escola.

Nesta edição, você entra na sala de aula dos nossos heróis e entende como o conceito japonês do “Kaizen” pode te ajudar no desenvolvimento e faz com que aprenda cada vez melhor. Foi assim que Dan e Totsu conseguiram ajudar a amiga Sofi em matemática. Foi irado!

Embarque nesta aventura com o Dan, Totsu, Sofi e Bárbara e se divirta com eles no universo da matemática!

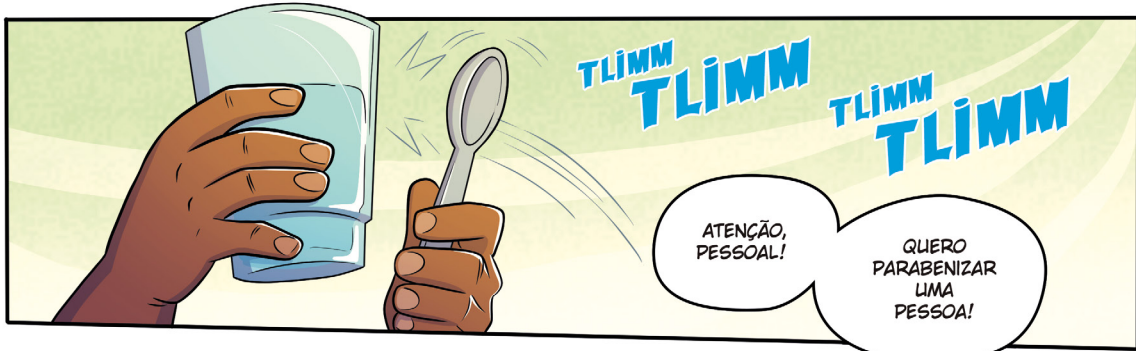
Equipe Komatsu.

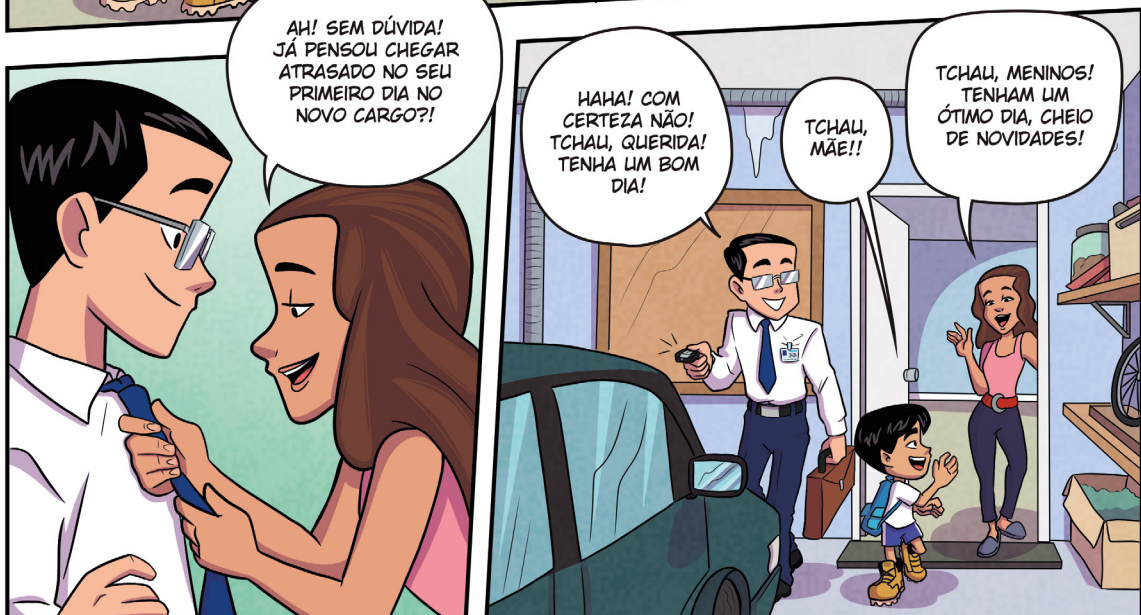
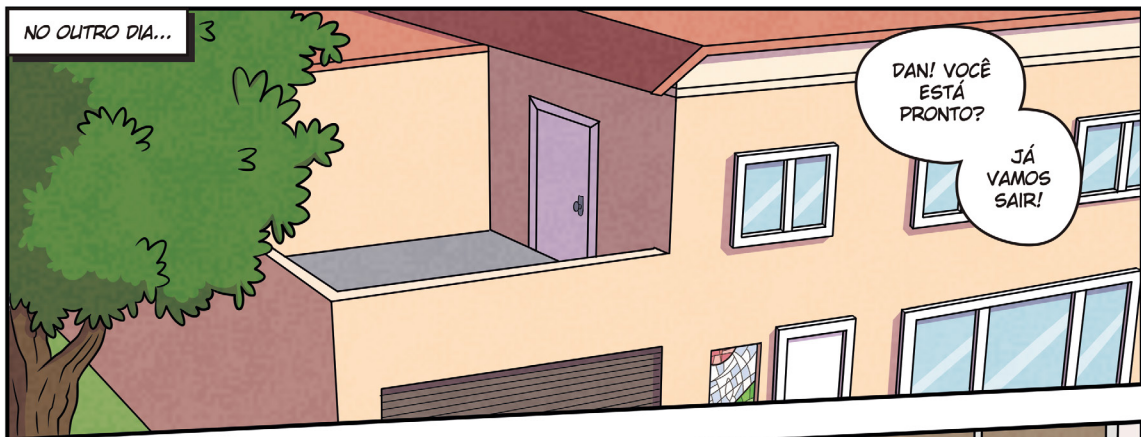
Confira as emocionantes histórias de Dan e Totsu das edições anteriores:

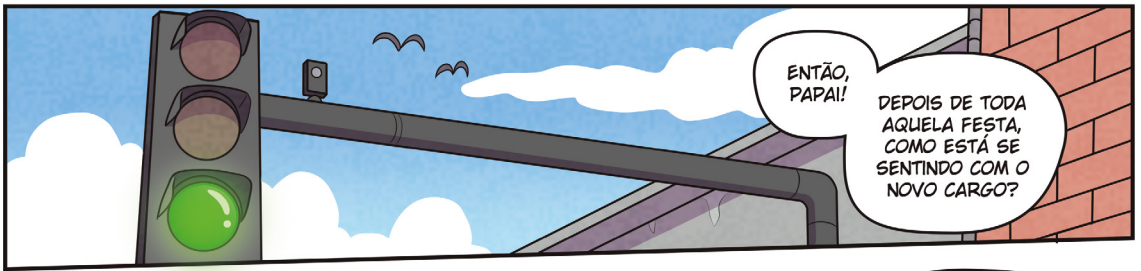
- Ed. 01: Contra o Coronavírus – uma missão de saúde**
- Ed. 02: Salvando o Natal**
- Ed. 03: Viagem centenária**
- Ed. 04: Japão dantotsu**
- Ed. 05: Dia da Terra**
- Ed. 06: Segurança**
- Ed. 07: Copa Komatsu**

Clique aqui e divirta-se:
<https://www.komatsu.com.br/hq/>



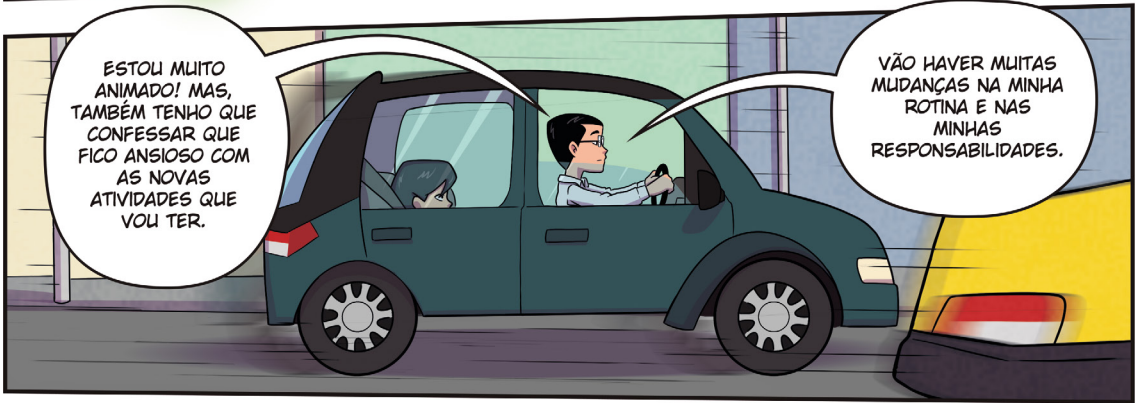






ENTÃO, PAPA!

DEPOIS DE TODA AQUELA FESTA, COMO ESTÁ SE SENTINDO COM O NOVO CARGO?



ESTOU MUITO ANIMADO! MAS, TAMBÉM TENHO QUE CONFESSAR QUE FICO ANSIOSO COM AS NOVAS ATIVIDADES QUE VOU TER.

VÃO HAVER MUITAS MUDANÇAS NA MINHA ROTINA E NAS MINHAS RESPONSABILIDADES.



E ISSO NÃO DEIXA VOCÊ ASSUSTADO, PAI?



AH! NÃO MESMO... ANTES DE ME PREOCLIPAR, EU LEMBRO DE UMA COISA MUITO IMPORTANTE:

KAIZEN!



KAIZEN?

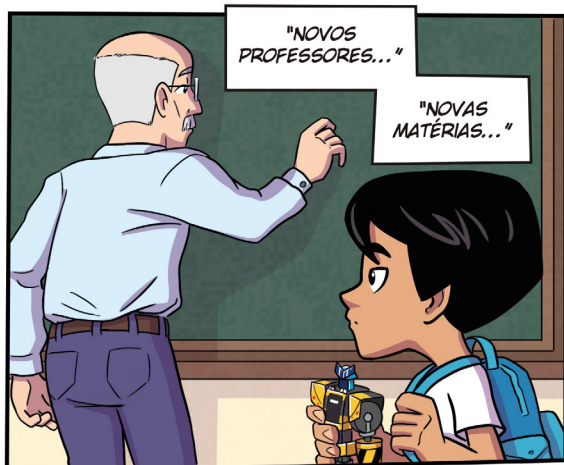
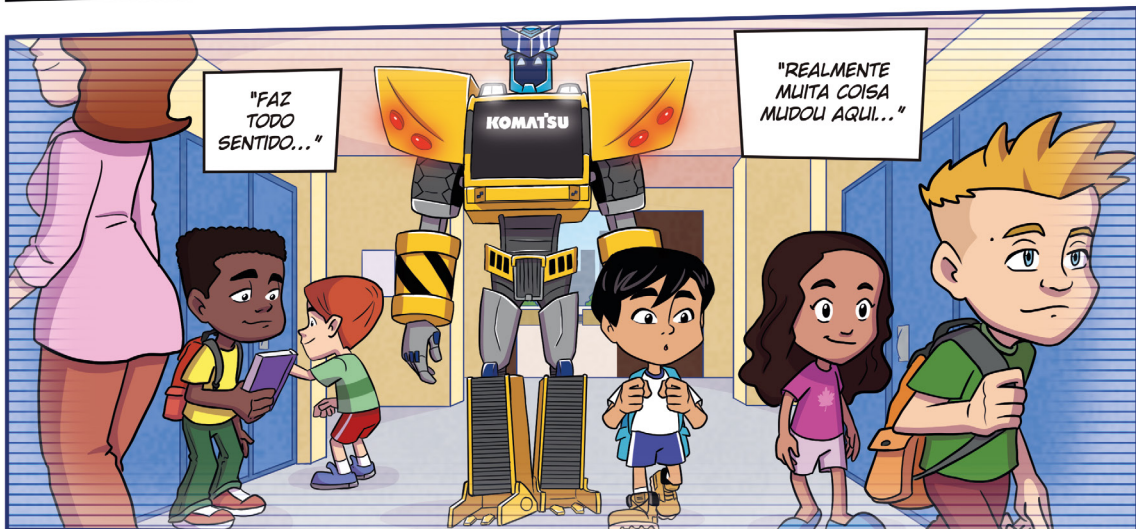
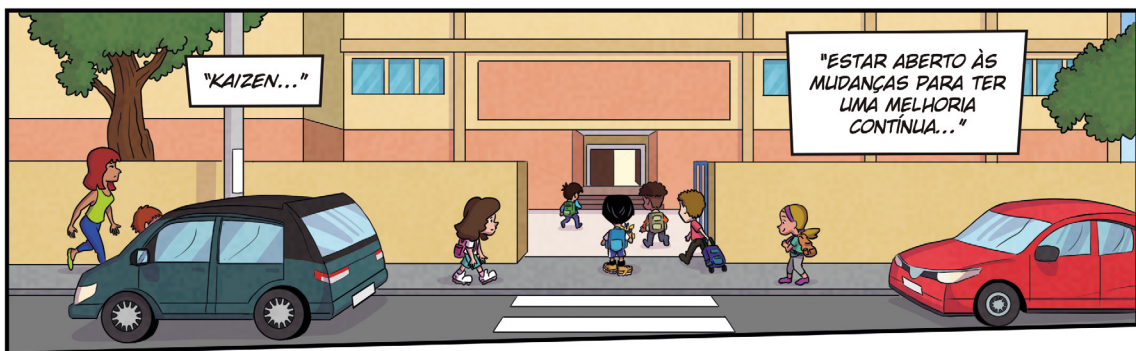
ISSO MESMO! KAIZEN É UM CONCEITO JAPONÊS QUE SIGNIFICA "MELHORIA CONTÍNUA".

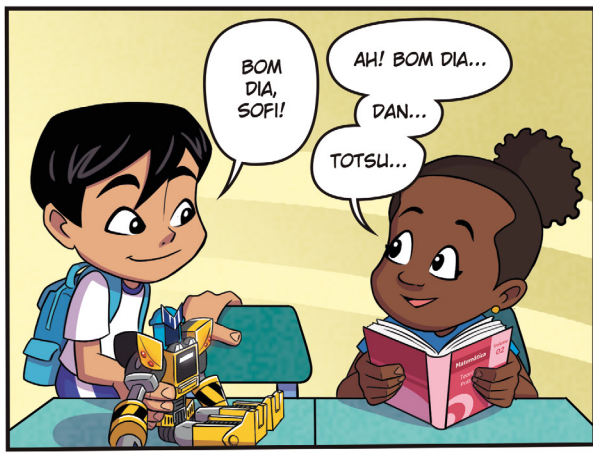
OU SEJA, A IDEIA É QUE SEMPRE PODEMOS MELHORAR ALGUMA COISA NO NOSSO TRABALHO, NA NOSSA VIDA, EM TUDO.



PENSANDO NISSO, ENTENDO QUE TODAS ESTAS MUDANÇAS FAZEM PARTE DE UM PROCESSO DE APERFEIÇOAMENTO, O QUE ME DEIXA MAIS ANIMADO PARA ENCARÁ-LAS!

HMMM...





BOM DIA, SOFI!

AH! BOM DIA... DAN... TOTSU...



SABE, SOFI, EU TAVA PENSANDO NAQUILO QUE VOCÊ FALOU ONTEM E EM ALGO QUE MEU PAI ME ENSINOU HOJE QUE ACHEI SUPER LEGAL!



É UMA COISA CHAMADA KAIZEN E TEM A VER COM TODAS ESSAS MUDANÇAS...

E...



AHN?!

OI! DESCULPA!

ESTAVA FALANDO ALGUMA COISA?

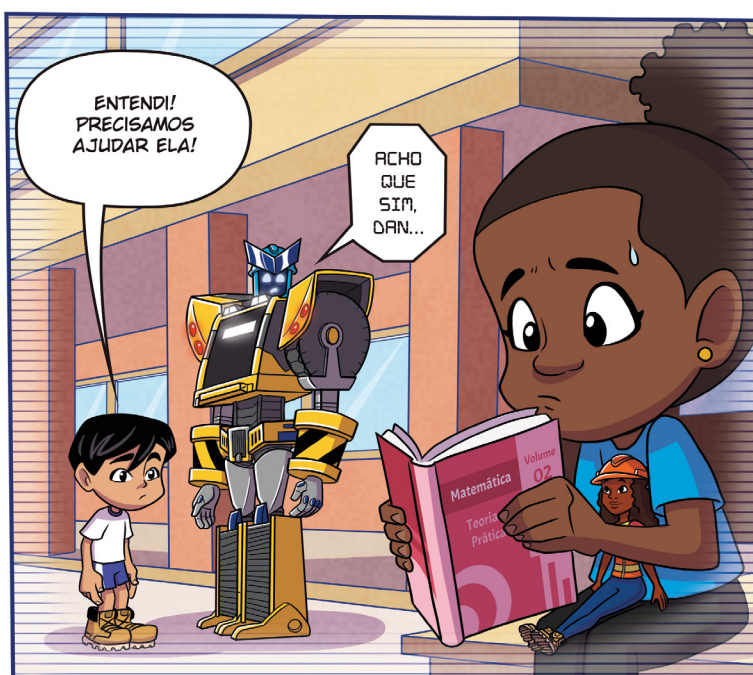
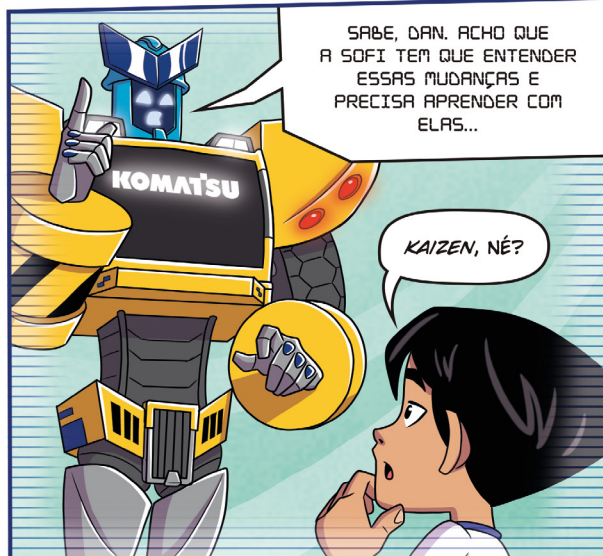
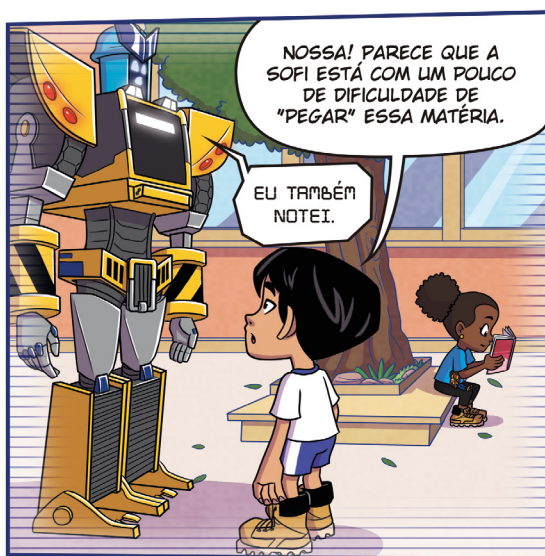
...SOFI?



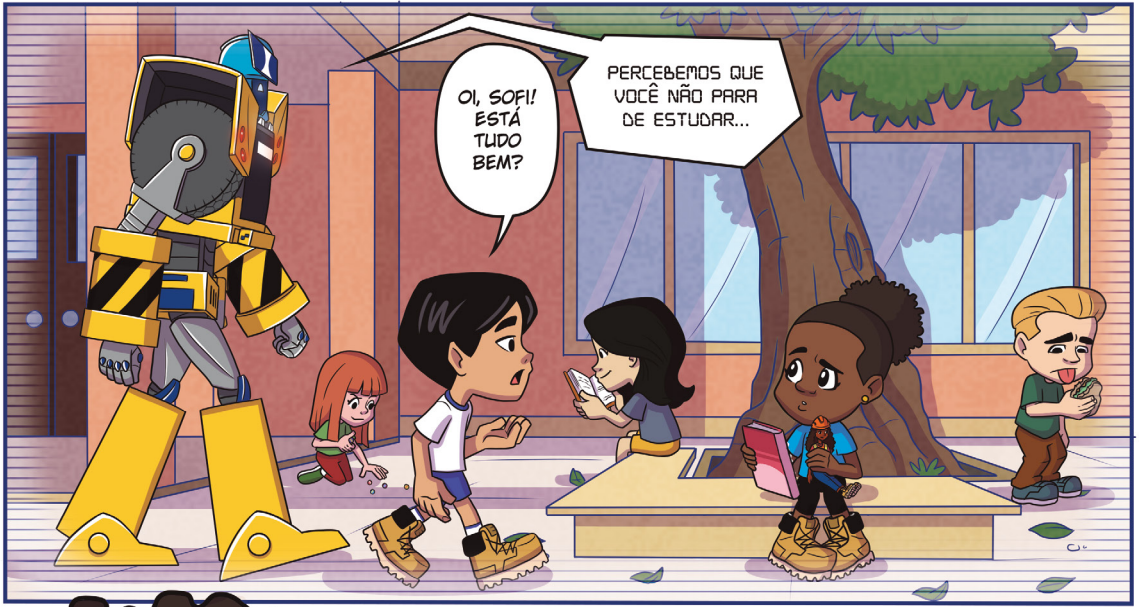
MUITO BEM, PESSOAL, VAMOS INICIAR!

A AULA DE HOJE É SOBRE DIVISÃO!

DEPOIS, NO RECREIO...



* 改善 SIGNIFICA KAIZEN, QUE QUIER DIZER "MELHORIA CONTÍNUA" EM JAPONÊS.



OI, PESSOAL!

POIS É... EU LEO, LEO E NÃO CONSIGO ENTENDER BEM A DIVISÃO.

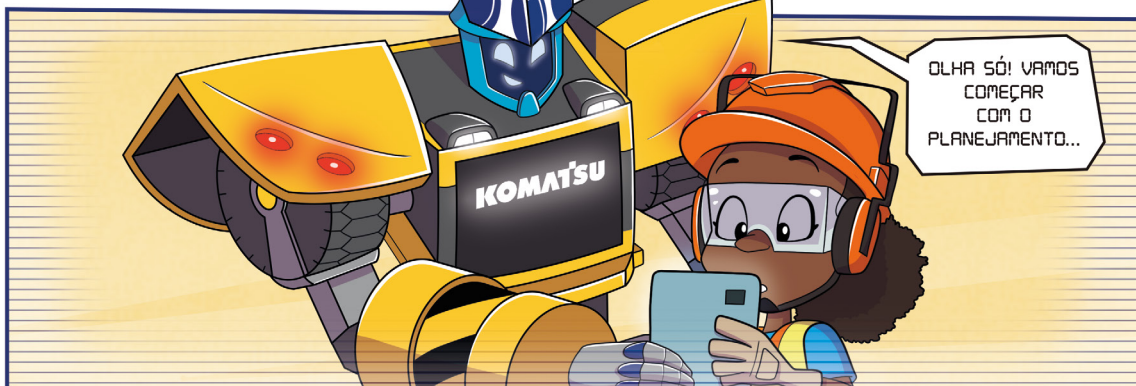
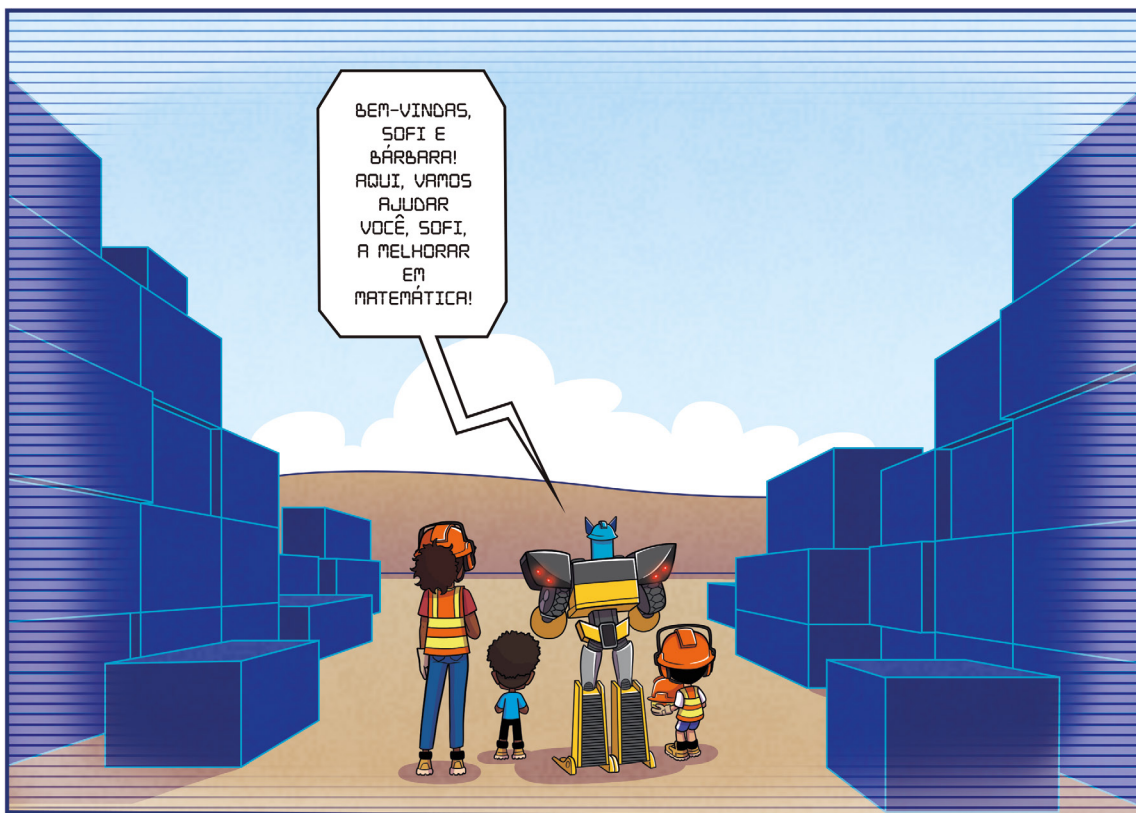
O PROFESSOR VAI DAR UM EXERCÍCIO QUANDO A GENTE VOLTAR DO RECREIO E EU ACHO QUE NÃO VOU CONSEGUIR RESPONDER...

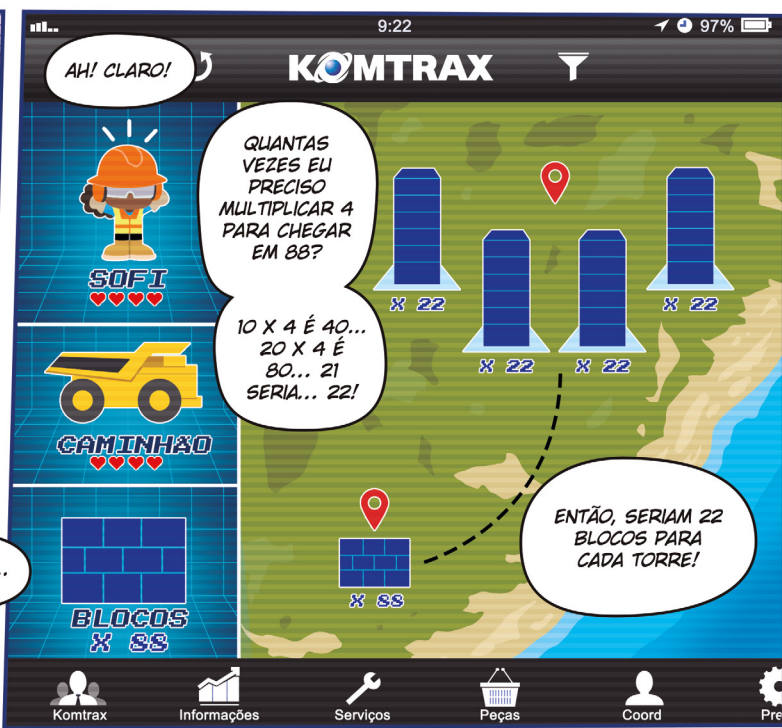
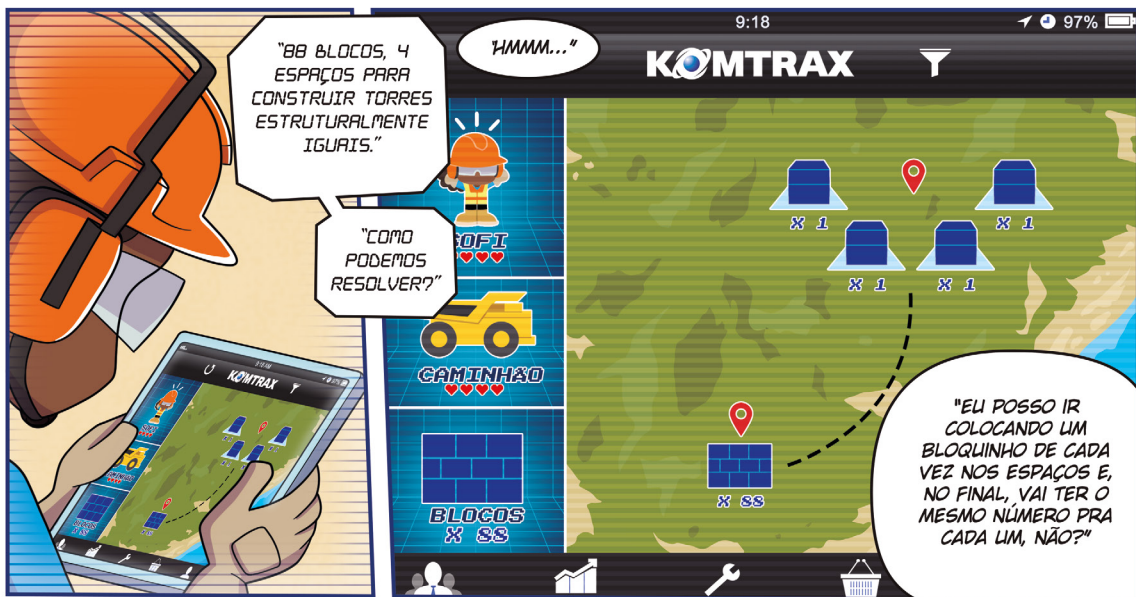
EU PREFERIA QUANDO AS AULAS ERAM MAIS FÁCEIS...

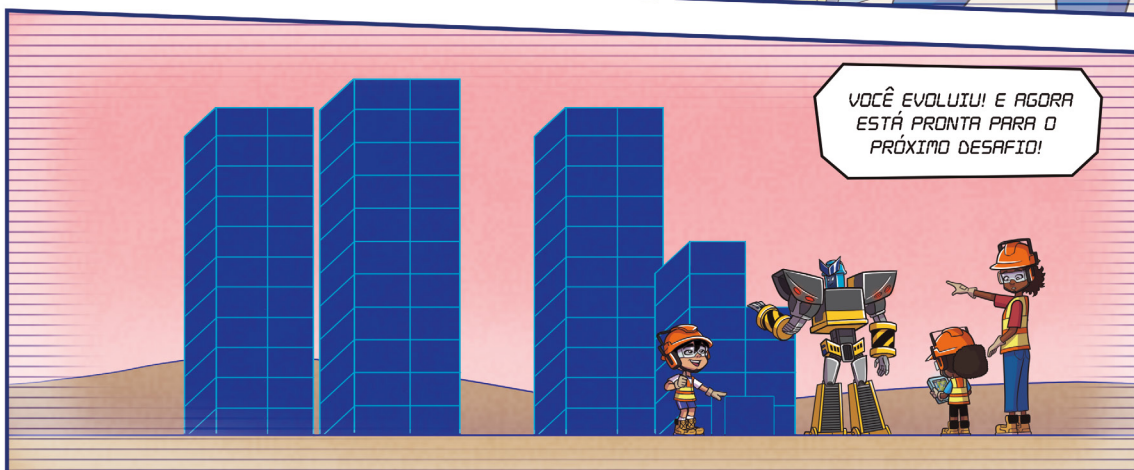
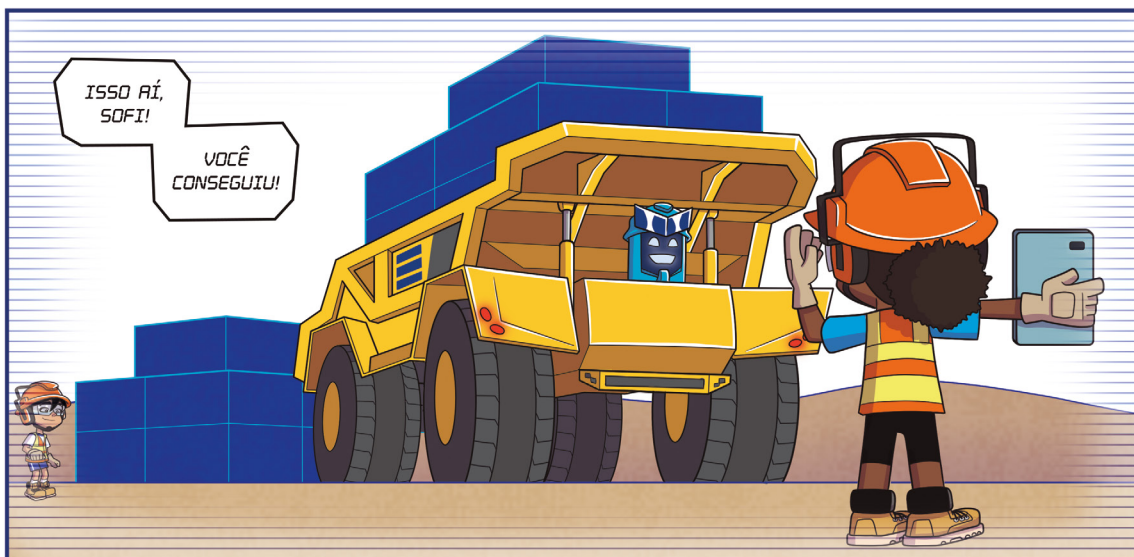
CALMA, SOFI! NÓS TEMOS KAIZEN PARA TE OFERECER...

KAIZEN QUÊ?

NÓS VAMOS TE AJUDAR...



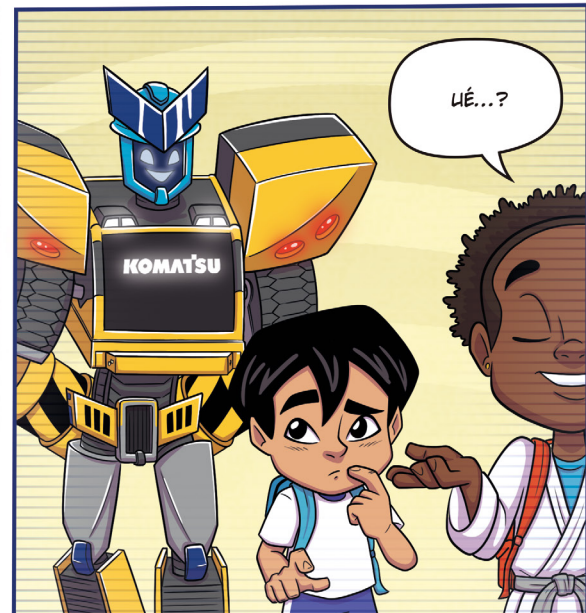
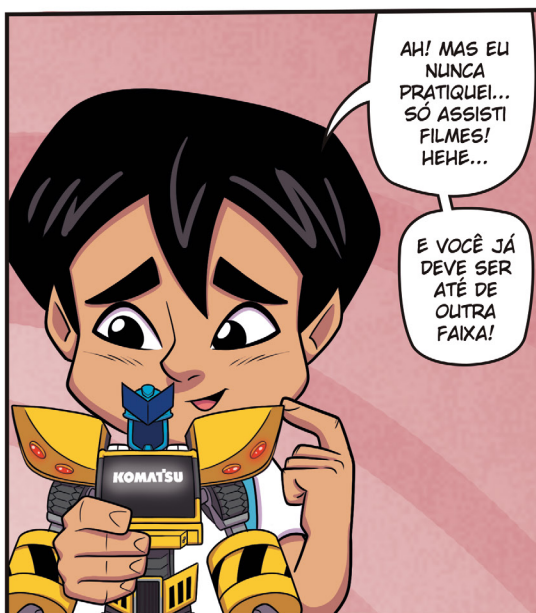


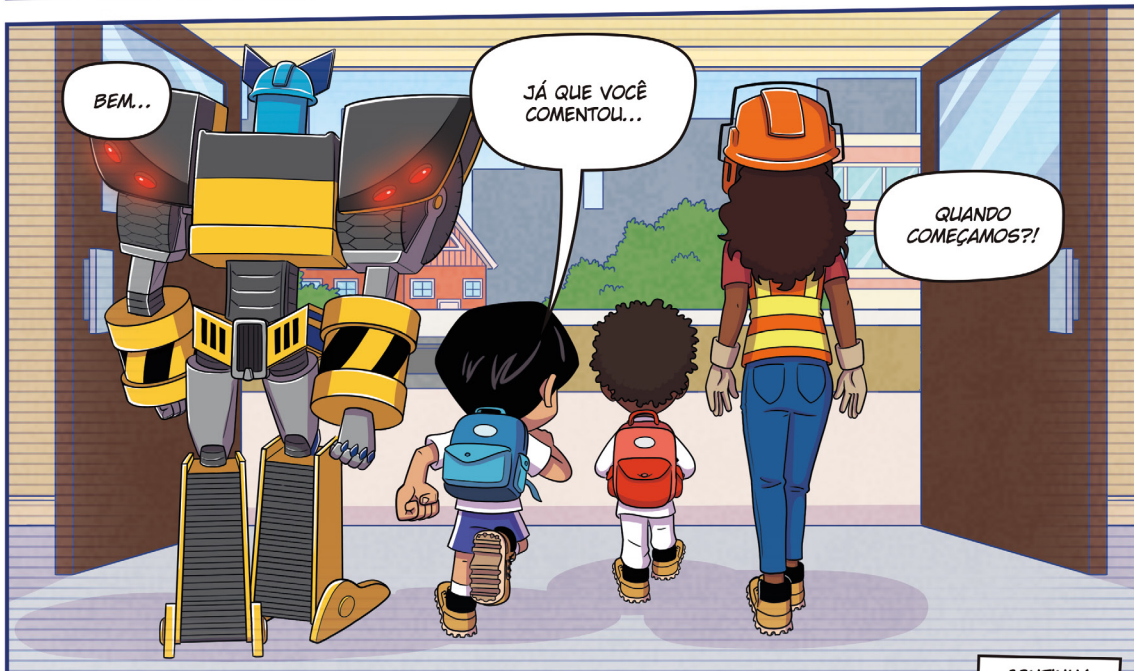
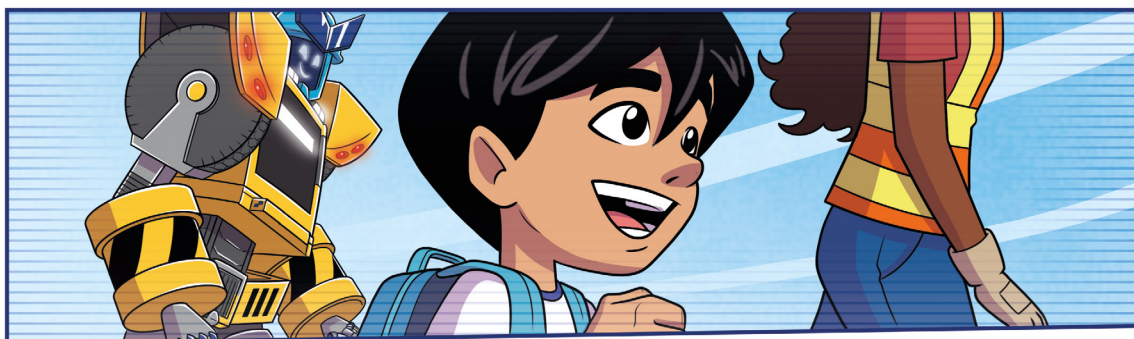
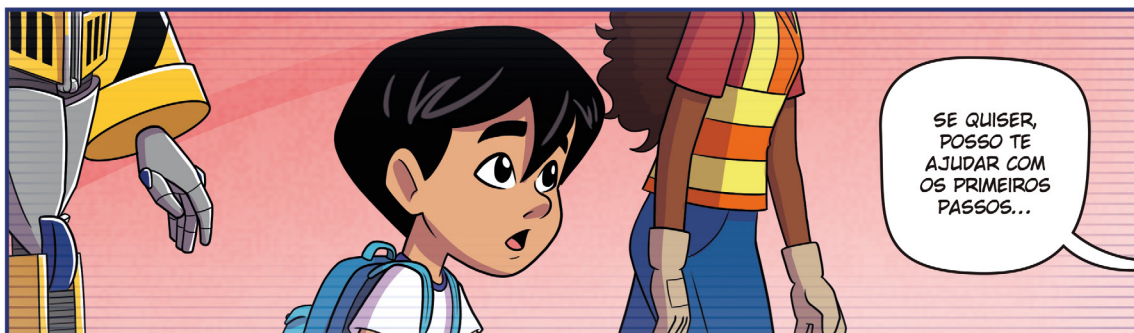
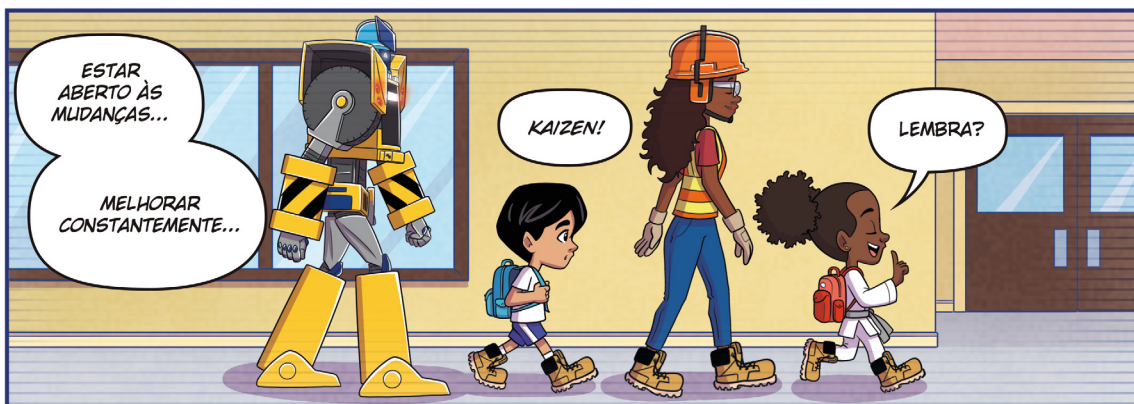


KAIZEN!









CONTINUA...



Coordenação Editorial:

Andrés Andrade, Bianca Maranhão, Christian Okuda,
Larissa Torquato, Luciana Sousa, Priscilla Roth,
Tainah Araújo e Washington Yamane.

Edição, Roteiro e Arte:

Estúdio Cria Ideias

Resolva a questão

Sofi e Bárbara estão usando o material dourado para fazer a lição de casa. Ajude-as a terminar a atividade resolvendo a questão abaixo:

558 | 6



Caça-palavras

O novo professor de Dan e Sofi criou um caça-palavras para que eles se divirtam durante o recreio. Ajude-os a encontrar as 6 palavras abaixo antes que o recreio acabe.

- Dan

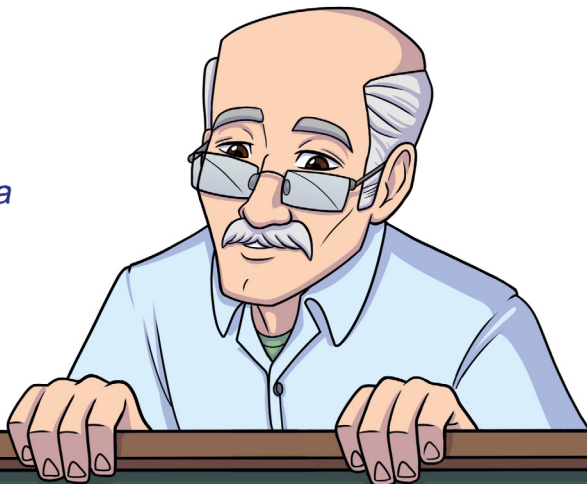
- Mudança

- Kaizen

- Totsu

- Sofi

- Bárbara



T	T	B	S	W	H	E	D	T	C	A	R	C	E	D	N	D	R
C	V	C	O	B	T	G	A	A	O	O	D	T	A	H	S	A	E
S	B	N	C	A	T	S	N	V	H	T	C	O	D	D	I	O	W
J	O	A	K	R	L	C	I	N	A	M	S	T	U	N	A	C	L
B	O	I	A	B	C	E	G	A	S	S	I	U	N	I	F	E	T
S	O	F	I	A	R	Y	C	W	M	U	D	A	N	Ç	A	W	E
S	T	L	Z	R	O	G	R	S	G	C	E	R	E	H	Y	T	A
H	O	O	E	A	G	A	D	S	T	H	G	R	L	R	N	H	T
O	N	T	N	O	N	I	E	T	L	O	N	O	C	R	T	D	F
N	A	H	H	R	I	O	O	E	S	N	H	L	W	T	R	O	E
			A	I	E	R	U	P	B	O	B	F	A	L	N	M	
			A	I	E	I	H	N	N	E	A	I					

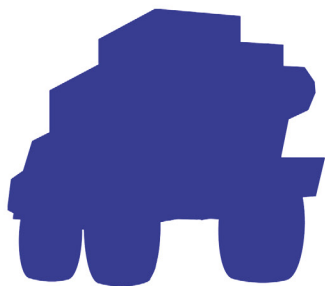


Encontre as sete diferenças entre as imagens abaixo.

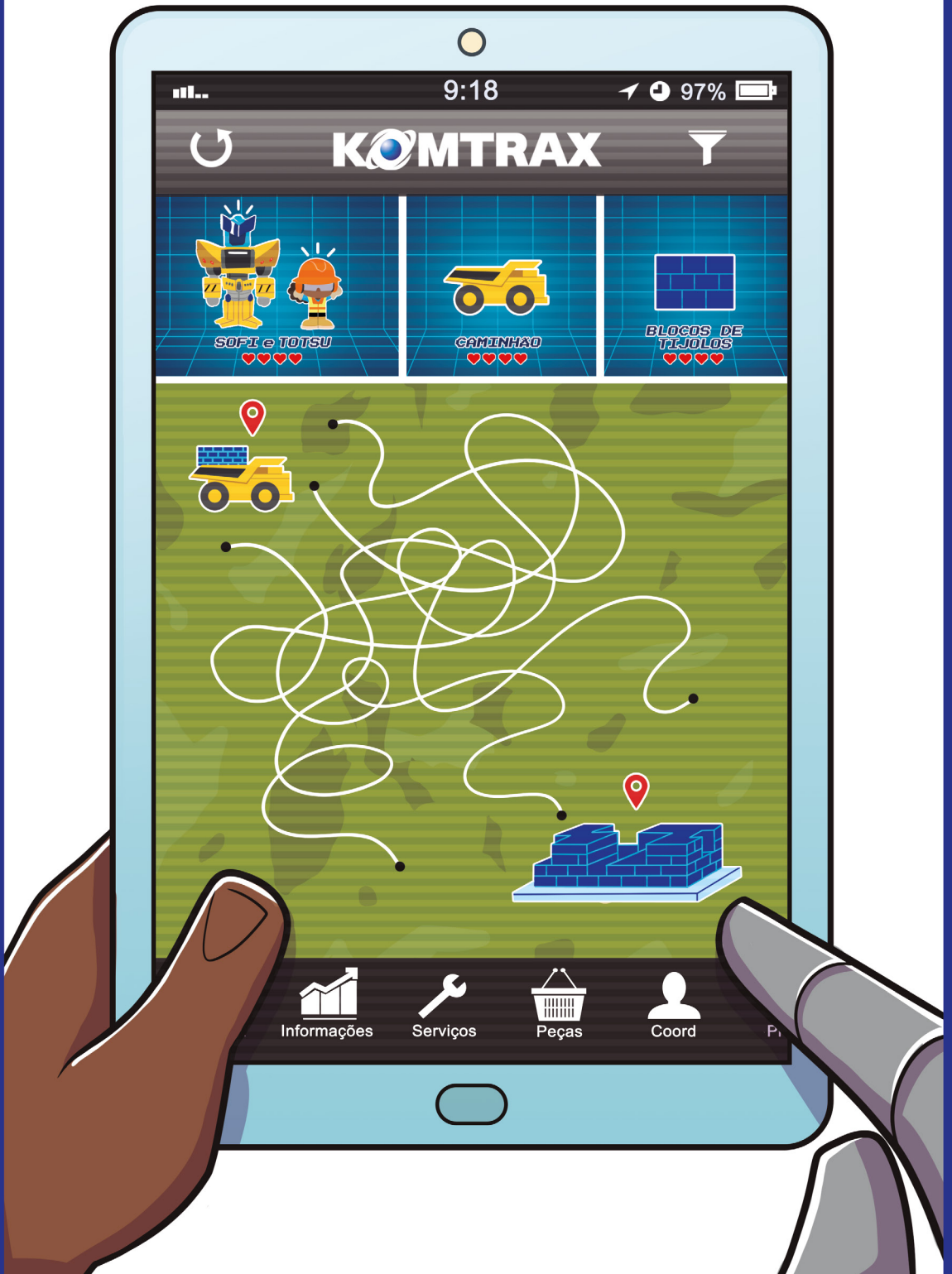


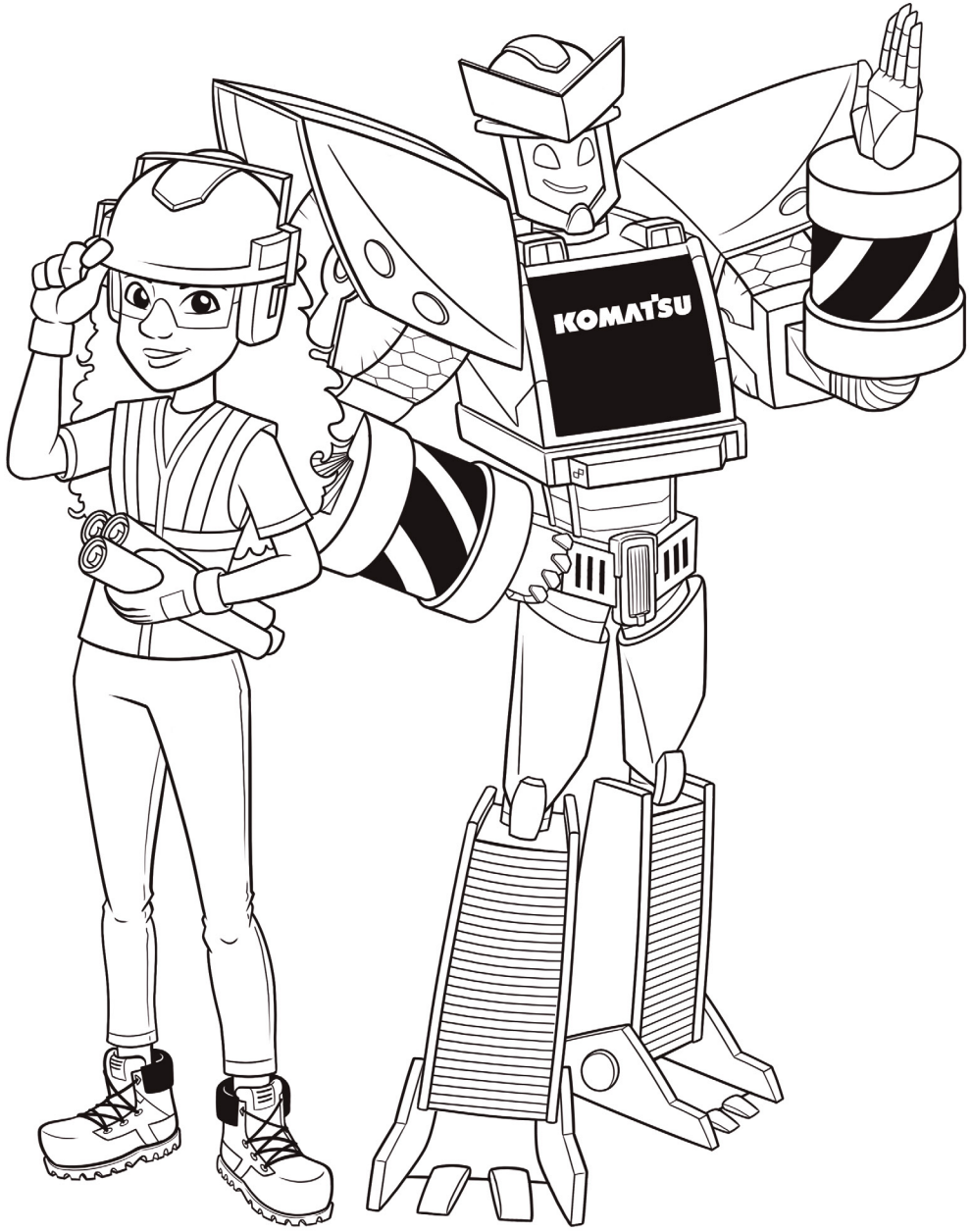
Sombra correta

Marque nas opções abaixo qual a sombra que corresponde ao desenho do Totsu.



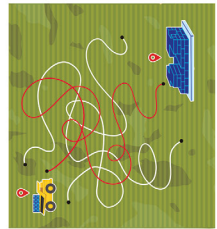
Sofi e Totsu estão usando o Komtrax para planejar a entrega de blocos de tijolos do outro lado do mapa. Ajude-os a chegar ao seu destino para que a construção possa continuar.





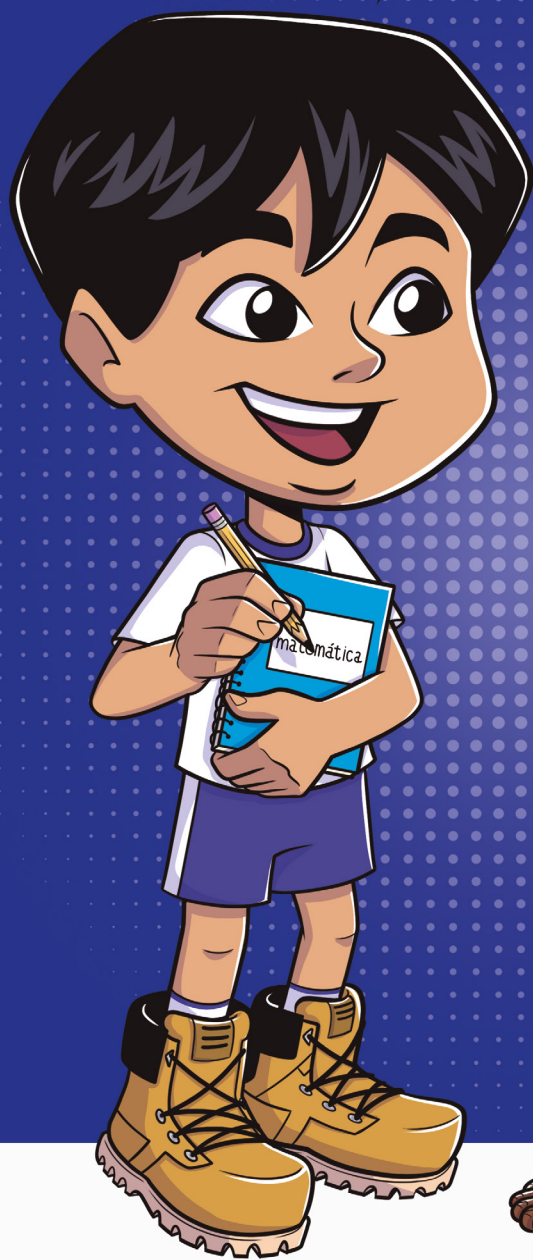
respostas:

93



KAIZEN!
改善

MELHORIA
CONTÍNUA!



www.komatsu.com.br

   /KomatsuBrasil

 /Komatsu Brasil Oficial

KOMATSU